

Las Tarjetas Postales de J. G.

Ricardo Pelz Marín
y
Karla Pelz Serrano

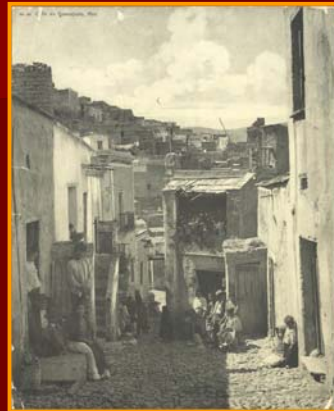
¿Quién fue J. G.?

- Hasta donde sabemos, J. G., fue un editor de fotografías, quien comercializó fotografías impresas a finales del Siglo XIX. No obstante, también, pudo ser un fotógrafo profesional.
- Las fotografías impresas, fueron hechas en formato 23 X 18.5 cm. y 19 X 11.4 cm.
- Las fotos de formato grande, están numeradas al frente de la 1 a la 98; además, tienen impreso el título y Mexico, o Mex., o J. G., Mexico .
- Las fotos impresas en formato pequeño, no están numeradas ni tienen título, sólo tienen impreso J. G. México.

No. 27 Amigos. J. G., México.



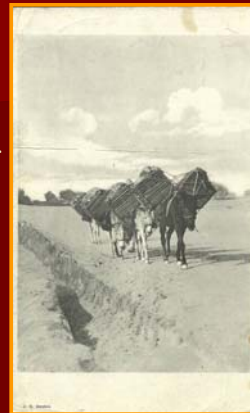
Nº. 44 Calle en Guanajuato, Mex.



Nº. 98 Arbol de la Noche Triste, Mexico.



J. G. Mexico.



Las Tarjetas Postales de J. G.

- J. G. inicia la producción de tarjetas postales, cerca de 1905, emitiendo sólo una serie de 98 tarjetas.
- Todas las postales están impresas a colores y coloreadas.
- La numeración va de la 1 a la 98, correspondiendo exactamente a la numeración e imágenes de las fotos impresas en blanco y negro.

Número de postales conocidas

- Hasta el momento, se han identificado 64 tarjetas postales de J. G., del total de 98 impresas.
- Lo que representa el 65.30% de postales de la serie.

Técnicas de impresión

- Algunas postales fueron impresas con la técnica de la litografía, otras, fueron impresas con la de fotocromos.

Los temas documentados

- Paisajes urbanos (16).
- Paisajes campiranos (8).
- Obras de arte con personajes (5).
- Monumentos (4).
- Edificios civiles (6).
- Edificios religiosos (11).
- Tipos populares (16).
- Piezas Arqueológicas (1)

Entidades federativas

- Colima
- Distrito Federal
- Guanajuato
- Estado de México
- Michoacán
- Morelos
- Puebla

Periodo de circulación

- Primera tarjeta postal de J. G. circulada en 1905.
- La mayoría de sus tarjetas circularon de 1905 a 1910.
- La tarjeta postal de J. G., que circuló más tardíamente, lo hizo en 1930.

Poblaciones importantes

- Ciudad de México
- Coyoacán
- Chapultepec
- Churubusco
- Guadalupe Hidalgo
- La Viga
- Morelia
- Popotla
- San Ángel
- Tacubaya
- Xochimilco

Primeros números de la serie

- No se han documentado tarjetas postales de J. G. de la 1 a la 16.
- Es posible, que esto se deba, a que hayan sido impresas en menor cantidad que las posteriores.

Paisajes Urbanos

Nº. 39
Mercado de
Guanajuato.



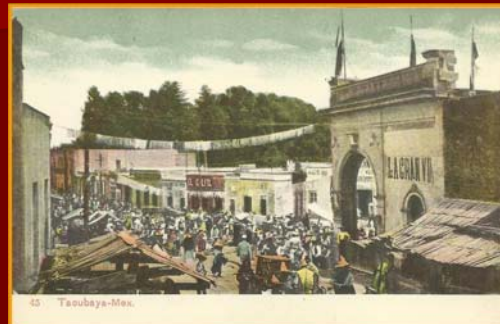
1ª. Calle de San Francisco



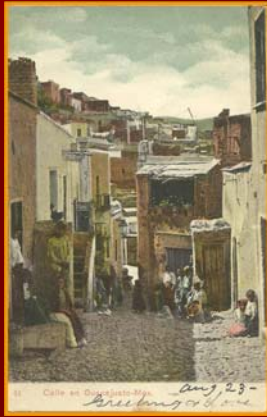
No. 23 La calle de San Francisco (la casa Granat)



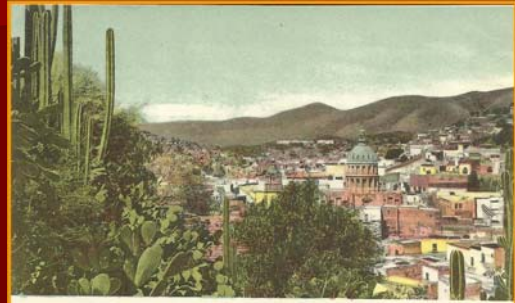
No. 43 Tacubaya



Nº. 44
Calle de
Guanajuato



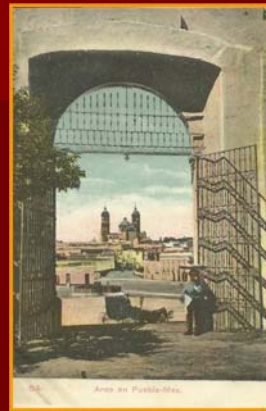
No. 58 Guanajuato



No, 55 Cholula



Nº. 64
Arco en
Puebla.



No. 65 Coliseo Viejo



No. 71 Alameda



No. 45 Puerto de Manzanillo,
Colima



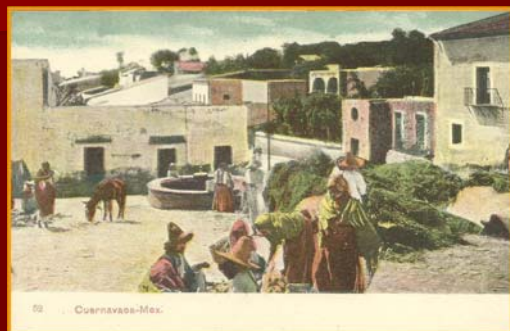
No. 46 Amecameca



No. 47 San José, Puebla



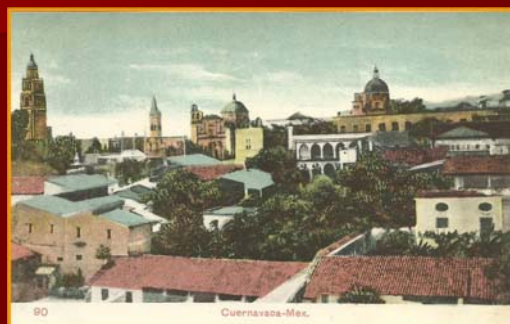
No. 52 Cuernavaca



No. 81 San Ángel



No. 90 Cuernavaca

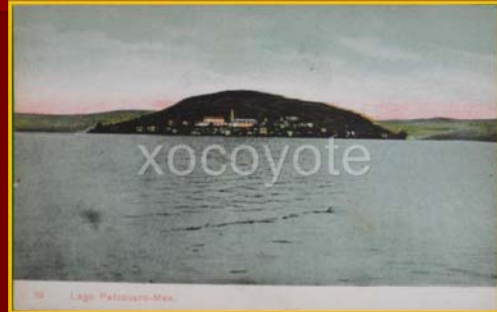


Paisajes campiranos

Nº. 20
Órganos
en
México



No. 32 Patzcuaro



No. 87 Popocatepetl



No. 67 Iztaccihuatl



No. 63 Popocatepetl, Popo-Park



No. 56 La Viga



No. 57 La Vega

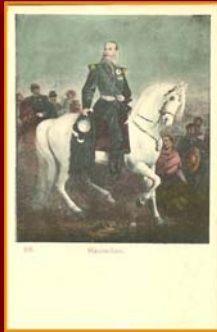


No. 85 Xochimilco



Obras de arte con personajes

Nº. 95
Maximiliano.



No. 94 Maximiliano y Carlota



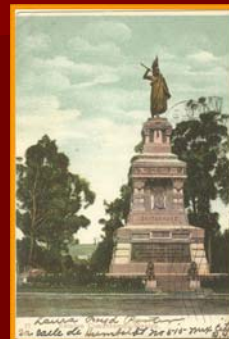
Obras de arte con personajes religiosos

Nº. 21 Las Casas y San Pablo de la Cruz

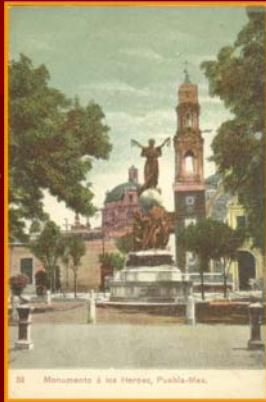


Monumentos

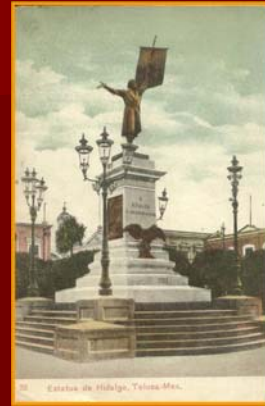
Nº. 17 Estatua de Cuauhtemoc, Mexico.



Nº. 54
Monumento
a los
héroes,
Puebla.



No. 33
Monumento
a Hidalgo,
Toluca



Nº. 98
Árbol de la
Noche triste.



Edificios civiles

Nº. 77
Palacio
Nacional



No. 68 Correos



No. 87 Palacio de Cortés



No. 92 San Angelín



No. 23 Hotel Ceballos, Colima y campesino con leña

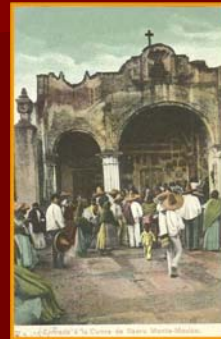


No. 40 Teatro Juárez, Guanajuato

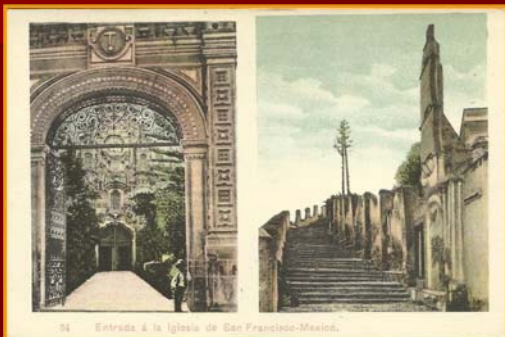


Edificios religiosos

Nº. 37
Sacro Monte,
Amecameca



No. 34 San Francisco y Tepeyacac



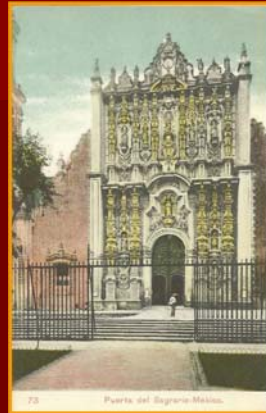
No. 48 Panzacola, Coyoacan



No. 97 Iglesia de Guadalupe



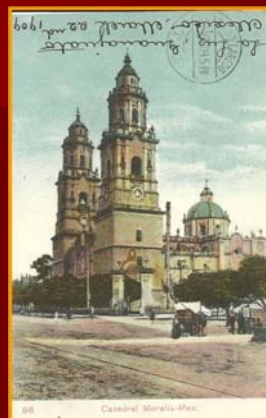
Nº. 73
Sagrario.



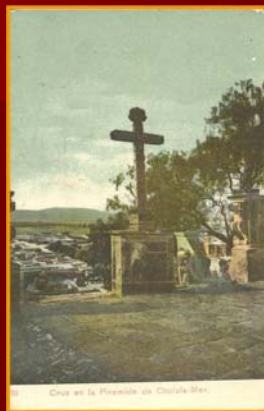
No. 80 Catedral



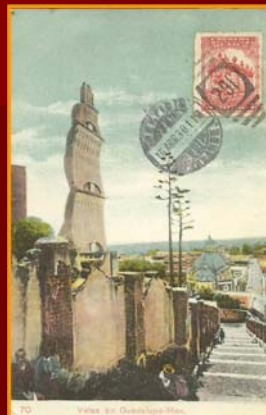
Nº. 96
Catedral
Morelia.



Nº. 50
Cruz en
pirámide,
Cholula,
Puebla.



Nº. 70
Velas,
Guadalupe.



No. 51 Convento de Churubusco



Tipos populares

Nº. 82
Aguadora
México.



No. 27 Amigos



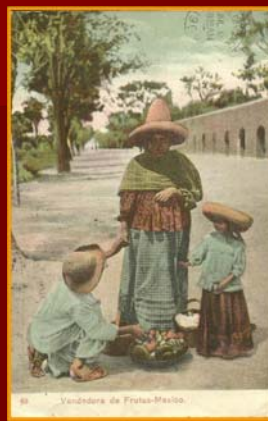
No. 30 Vendedores de Guajolotes



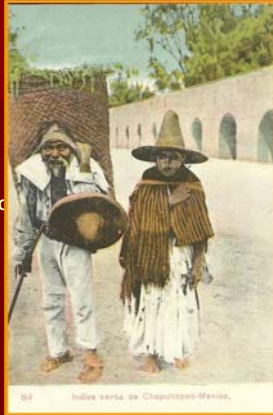
Nº. 83
India
México.



Nº. 49
Vendedora
de frutas.

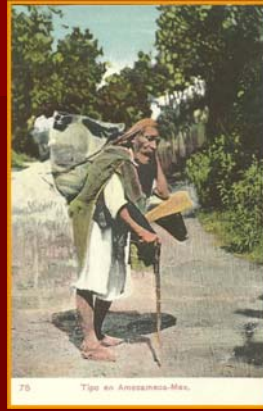


Nº. 84
Indios
Chapultepec



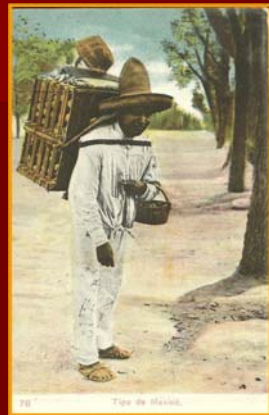
84 Indios cerca de Chapultepec-México.

Nº. 75
Tipo
Amecamec.



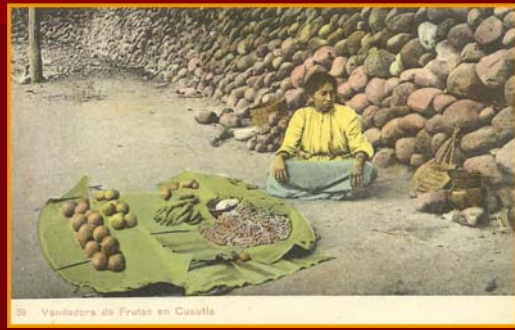
75 Tipo en Amecamec-Méx.

Nº. 76
Tipo
México.



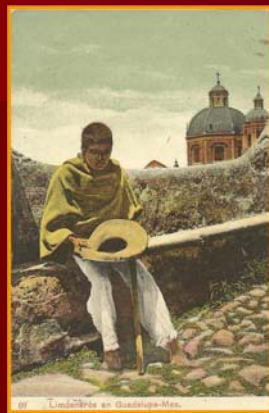
76 Tipo de México.

No. 59 Vendedora de frutas,
Cautla



59 Vendedora de Frutas en Cautla

Nº. 60
Limosnero,
Guadalupe
Hidalgo.



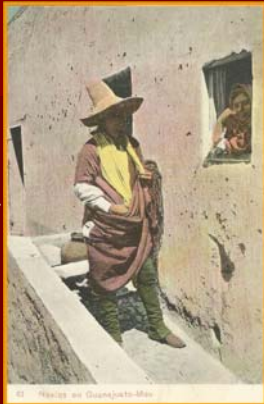
60 Limosnero en Guadalupe-Méx.

No. 42 Momias, Guanajuato

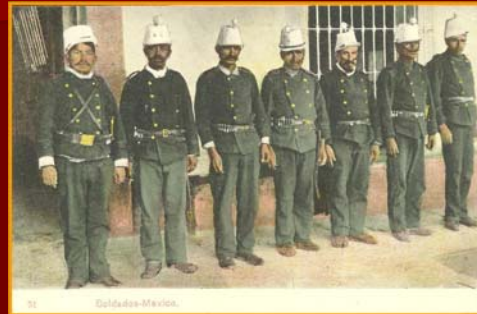


42 Momias

Nº. 61
Novios,
Guanajuato.



No. 31 Soldados



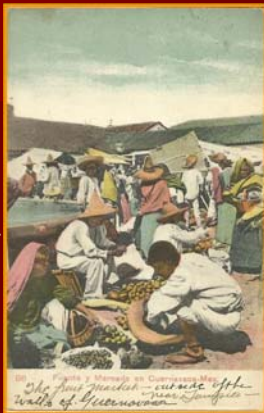
No. 62 Mercado, Colima



No. 79 Arrieros

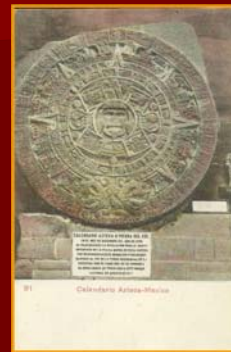


Nº. 86
Fuente y
mercado
Cuernavaca.



Piezas Arqueológicas

Nº. 91
Calendario
Azteca.



¡Gracias!